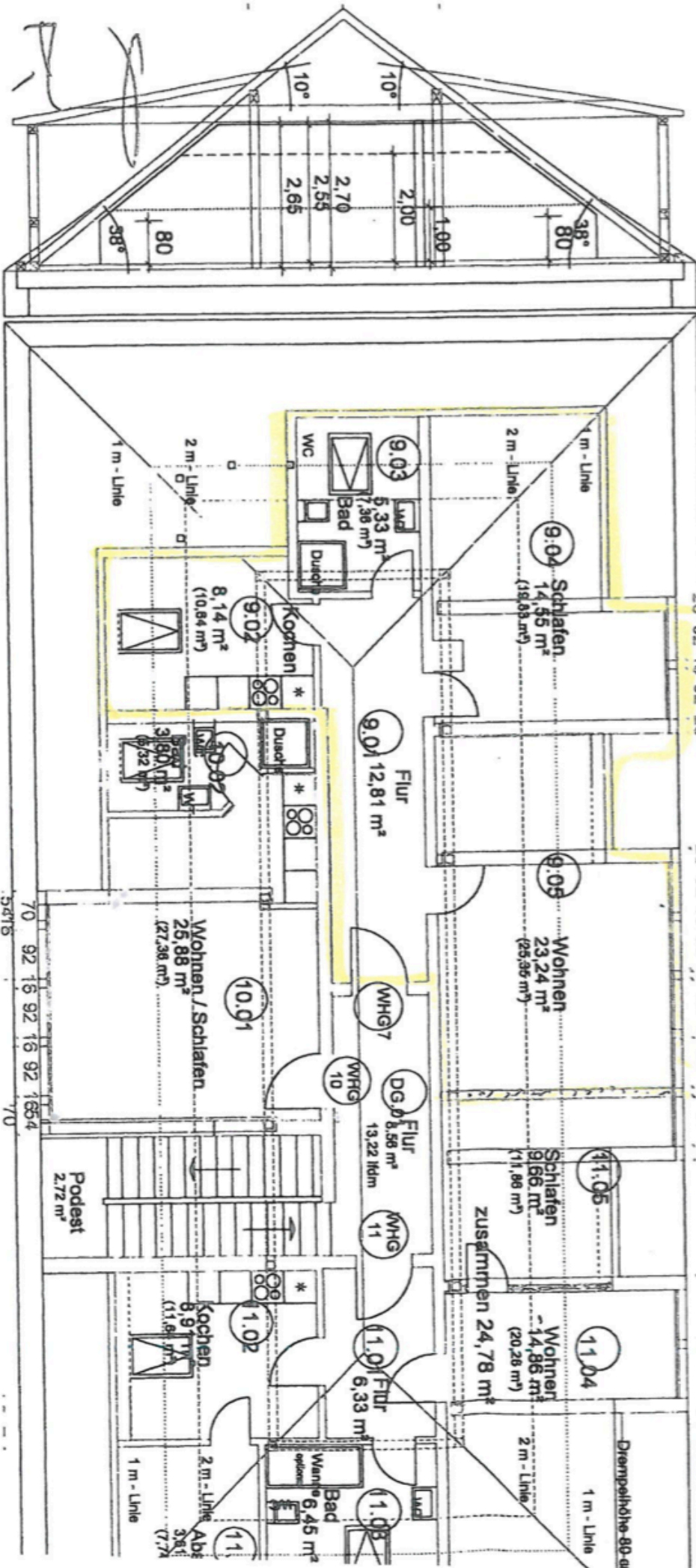


WE9



16	2.99	1.8	1.81	2.0	5.89	1.8	4.84	1.7	3.21	1.2	2.43
18	1.81	2.0	5.89	1.8	4.84	1.7	3.21	1.2	2.43		
20	5.89	1.8	4.84	1.7	3.21	1.2	2.43				
25	1.81	2.0	5.89	1.8	4.84	1.7	3.21	1.2	2.43		
30	2.0	5.89	1.8	4.84	1.7	3.21	1.2	2.43			
35	5.89	1.8	4.84	1.7	3.21	1.2	2.43				
40	1.81	2.0	5.89	1.8	4.84	1.7	3.21	1.2	2.43		
45	2.0	5.89	1.8	4.84	1.7	3.21	1.2	2.43			
50	5.89	1.8	4.84	1.7	3.21	1.2	2.43				
55	1.81	2.0	5.89	1.8	4.84	1.7	3.21	1.2	2.43		
60	2.0	5.89	1.8	4.84	1.7	3.21	1.2	2.43			
65	5.89	1.8	4.84	1.7	3.21	1.2	2.43				
70	1.81	2.0	5.89	1.8	4.84	1.7	3.21	1.2	2.43		
75	2.0	5.89	1.8	4.84	1.7	3.21	1.2	2.43			
80	5.89	1.8	4.84	1.7	3.21	1.2	2.43				
85	1.81	2.0	5.89	1.8	4.84	1.7	3.21	1.2	2.43		
90	2.0	5.89	1.8	4.84	1.7	3.21	1.2	2.43			
95	5.89	1.8	4.84	1.7	3.21	1.2	2.43				
100	1.81	2.0	5.89	1.8	4.84	1.7	3.21	1.2	2.43		
105	2.0	5.89	1.8	4.84	1.7	3.21	1.2	2.43			
110	5.89	1.8	4.84	1.7	3.21	1.2	2.43				
115	1.81	2.0	5.89	1.8	4.84	1.7	3.21	1.2	2.43		
120	2.0	5.89	1.8	4.84	1.7	3.21	1.2	2.43			
125	5.89	1.8	4.84	1.7	3.21	1.2	2.43				
130	1.81	2.0	5.89	1.8	4.84	1.7	3.21	1.2	2.43		
135	2.0	5.89	1.8	4.84	1.7	3.21	1.2	2.43			
140	5.89	1.8	4.84	1.7	3.21	1.2	2.43				
145	1.81	2.0	5.89	1.8	4.84	1.7	3.21	1.2	2.43		
150	2.0	5.89	1.8	4.84	1.7	3.21	1.2	2.43			
155	5.89	1.8	4.84	1.7	3.21	1.2	2.43				
160	1.81	2.0	5.89	1.8	4.84	1.7	3.21	1.2	2.43		
165	2.0	5.89	1.8	4.84	1.7	3.21	1.2	2.43			
170	5.89	1.8	4.84	1.7	3.21	1.2	2.43				
175	1.81	2.0	5.89	1.8	4.84	1.7	3.21	1.2	2.43		
180	2.0	5.89	1.8	4.84	1.7	3.21	1.2	2.43			
185	5.89	1.8	4.84	1.7	3.21	1.2	2.43				
190	1.81	2.0	5.89	1.8	4.84	1.7	3.21	1.2	2.43		
195	2.0	5.89	1.8	4.84	1.7	3.21	1.2	2.43			
200	5.89	1.8	4.84	1.7	3.21	1.2	2.43				
205	1.81	2.0	5.89	1.8	4.84	1.7	3.21	1.2	2.43		
210	2.0	5.89	1.8	4.84	1.7	3.21	1.2	2.43			
215	5.89	1.8	4.84	1.7	3.21	1.2	2.43				
220	1.81	2.0	5.89	1.8	4.84	1.7	3.21	1.2	2.43		
225	2.0	5.89	1.8	4.84	1.7	3.21	1.2	2.43			
230	5.89	1.8	4.84	1.7	3.21	1.2	2.43				
235	1.81	2.0	5.89	1.8	4.84	1.7	3.21	1.2	2.43		
240	2.0	5.89	1.8	4.84	1.7	3.21	1.2	2.43			
245	5.89	1.8	4.84	1.7	3.21	1.2	2.43				
250	1.81	2.0	5.89	1.8	4.84	1.7	3.21	1.2	2.43		
255	2.0	5.89	1.8	4.84	1.7	3.21	1.2	2.43			
260	5.89	1.8	4.84	1.7	3.21	1.2	2.43				
265	1.81	2.0	5.89	1.8	4.84	1.7	3.21	1.2	2.43		
270	2.0	5.89	1.8	4.84	1.7	3.21	1.2	2.43			
275	5.89	1.8	4.84	1.7	3.21	1.2	2.43				
280	1.81	2.0	5.89	1.8	4.84	1.7	3.21	1.2	2.43		
285	2.0	5.89	1.8	4.84	1.7	3.21	1.2	2.43			
290	5.89	1.8	4.84	1.7	3.21	1.2	2.43				
295	1.81	2.0	5.89	1.8	4.84	1.7	3.21	1.2	2.43		
300	2.0	5.89	1.8	4.84	1.7	3.21	1.2	2.43			
305	5.89	1.8	4.84	1.7	3.21	1.2	2.43				
310	1.81	2.0	5.89	1.8	4.84	1.7	3.21	1.2	2.43		
315	2.0	5.89	1.8	4.84	1.7	3.21	1.2	2.43			
320	5.89	1.8	4.84	1.7	3.21	1.2	2.43				
325	1.81	2.0	5.89	1.8	4.84	1.7	3.21	1.2	2.43		
330	2.0	5.89	1.8	4.84	1.7	3.21	1.2	2.43			
335	5.89	1.8	4.84	1.7	3.21	1.2	2.43				
340	1.81	2.0	5.89	1.8	4.84	1.7	3.21	1.2	2.43		
345	2.0	5.89	1.8	4.84	1.7	3.21	1.2	2.43			
350	5.89	1.8	4.84	1.7	3.21	1.2	2.43				
355	1.81	2.0	5.89	1.8	4.84	1.7	3.21	1.2	2.43		
360	2.0	5.89	1.8	4.84	1.7	3.21	1.2	2.43			
365	5.89	1.8	4.84	1.7	3.21	1.2	2.43				
370	1.81	2.0	5.89	1.8	4.84	1.7	3.21	1.2	2.43		
375	2.0	5.89	1.8	4.84	1.7	3.21	1.2	2.43			
380	5.89	1.8	4.84	1.7	3.21	1.2	2.43				
385	1.81	2.0	5.89	1.8	4.84	1.7	3.21	1.2	2.43		
390	2.0	5.89	1.8	4.84	1.7	3.21	1.2	2.43			
395	5.89	1.8	4.84	1.7	3.21	1.2	2.43				
400	1.81	2.0	5.89	1.8	4.84	1.7	3.21	1.2	2.43		
405	2.0	5.89	1.8	4.84	1.7	3.21	1.2	2.43			
410	5.89	1.8	4.84	1.7	3.21	1.2	2.43				
415	1.81	2.0	5.89	1.8	4.84	1.7	3.21	1.2	2.43		
420	2.0	5.89	1.8	4.84	1.7	3.21	1.2	2.43			
425	5.89	1.8	4.84	1.7	3.21	1.2	2.43				
430	1.81	2.0	5.89	1.8	4.84	1.7	3.21	1.2	2.43		
435	2.0	5.89	1.8	4.84	1.7	3.21	1.2	2.43			
440	5.89	1.8	4.84	1.7	3.21	1.2	2.43				
445	1.81	2.0	5.89	1.8	4.84	1.7	3.21	1.2	2.43		
450	2.0	5.89	1.8	4.84	1.7	3.21	1.2	2.43			
455	5.89	1.8	4.84	1.7	3.21	1.2	2.43				
460	1.81	2.0	5.89	1.8	4.84	1.7	3.21	1.2	2.43		
465	2.0	5.89	1.8	4.84	1.7	3.21	1.2	2.43			
470	5.89	1.8	4.84	1.7	3.21	1.2	2.43				
475	1.81	2.0	5.89	1.8	4.84	1.7	3.21	1.2	2.43		
480	2.0	5.89	1.8	4.84	1.7	3.21	1.2	2.43			
485	5.89	1.8	4.84	1.7	3.21	1.2	2.43				
490	1.81	2.0	5.89	1.8	4.84	1.7	3.21	1.2	2.43		
495	2.0	5.89	1.8	4.84	1.7	3.21	1.2	2.43			
500	5.89	1.8	4.84	1.7	3.21	1.2	2.43				